



# MASTER LED tube T8 KVG/VVG/230V



## MASTER LEDtube 600mm HO 7.6W830 T8

MASTER, LED, T8, KVG/VVG/220-240V, 600 mm, 7.6 W, 18W  
TL-D, 3000 K, 1090 lm, CRI 80, 75000 Stunde(n)

Die Philips MASTER LED tube für KVG/VVG/230V ist die nachhaltigste Alternative für konventionelle Leuchtstoffröhren – mit sehr hoher Energieeffizienz und einem Anteil von 40% recyceltem Plastik (PCR). Aus bruchfestem Polycarbonat, optimal für HACCP Konzepte in Lebensmittelbereichen. Rotierende Endkappen ermöglichen eine gezielte Ausrichtung des Lichts. Kein sichtbares Flimmern auf der Kamera in der UO- und HO-Reihe.

### Hinweise

- Nicht für Gleichspannung und/ oder elektronische Schalter geeignet
- Nicht dimmbar
- KVG/VVG Version ausschließlich für Betrieb am konventionellen Vorschaltgerät oder 230V geeignet
- Für den Betrieb an 230V empfehlen wir die Hinweise aus dem Whitepaper des ZVEI „Umrüsten von Leuchten“ zu beachten.
- Beim Wechsel zu LED tube muss überprüft werden, ob die in den Vorschriften geforderten Beleuchtungsstärken eingehalten werden
- Wir weisen darauf hin, dass die Gesamtenergieeffizienz und Lichtverteilung einer Anlage von der Bauart der Anlage bestimmt werden
- Alle Philips MASTER LED tubes T8 verfügen über rotierende Endkappen für die optimale Ausrichtung einstellbar auf 0°/ 22,5°/ 45°/ 67,5°/ 90°
- Ein LED tube Ersatz-Starter ist jeweils in der Handelsverpackung der KVG/VVG Versionen enthalten
- 600mm MAS LED tube ist für Tandemschaltung geeignet
- Flimmerarm nach EU 2019/2020

### Produkt Daten

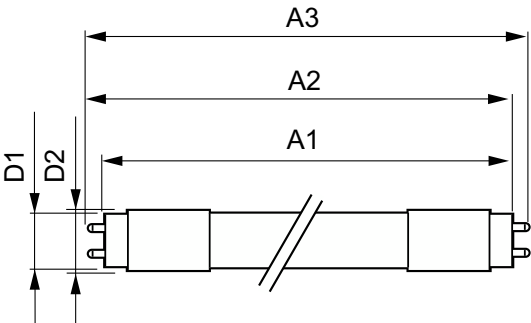
# MASTER LED tube T8 KVG/VVG/230V

<b>Allgemeine Informationen</b>	
Sockel	G13 Rotatable end-cap
Nennlebensdauer	75.000 Stunde(n)
Schaltzyklus	200.000
Beleuchtungstechnologie	LED
Referenz für Lichtstrommessung	Sphere
Garantiedauer	5 Jahre
<b>Lichttechnische Daten</b>	
Farbcode	830 [CCT of 3000K]
Ausstrahlungswinkel (Nom)	160 Grad
Lichtstrom	1.090 lm
Lichtfarbe	Weiß (WH)
Ähnlichste Farbtemperatur	3000 K
Nennlichtausbeute (Nom)	143 lm/W
Farbkonsistenz	<6
Farbwiedergabeindex (CRI)	80
Restlichtstrom am Ende der Nennlebensdauer (Nom.)	70 %
Photobiologische Sicherheit gemäß EN 62471	RG0
<b>Daten zur Nachhaltigkeit</b>	
Anteil des Produkts an Sekundärmaterialien	40,9 %
<b>Betrieb und Elektrik</b>	
Eingangsfrequenz	50 bis 60 Hz
Systemleistung	7,6 W
Lampenstrom (max.)	40 mA
Lampenstrom (min.)	30 mA
Startzeit (Nom)	0,5 s
Aufwärmzeit bis 60 % Licht	0,5 s
Leistungsfaktor (Bruchteil)	0,9
Spannung (Nom)	220-240 V
LED-Alternative zu Leuchtstofflampenleistung	18W TL-D
Einschaltstrom am Netz	7
Max. Lampenanzahl für MCB Typ B 10 A – Netz	105
Max. Lampenanzahl für MCB Typ B, 10 A – EM-Vorschaltgerät ohne Kompensationskondensator.	125
Max. Lampenanzahl für MCB Typ B, 10 A – EM-Vorschaltgerät mit Kompensationskondensator.	30
Max. Lampenanzahl für MCB Typ B 16 A – Netz	170
Max. Lampenanzahl für MCB Typ B, 16 A – EM-Vorschaltgerät ohne Kompensationskondensator.	290
Max. Lampenanzahl für MCB Typ B, 16 A – EM-Vorschaltgerät mit Kompensationskondensator.	49
Kompatibilität mit Vorschaltgeräten	KVG/VVG/220-240V
<b>Temperatur</b>	
Gehäusetemperatur (Nom)	50 °C

<b>Lichtregelung und Dimmen</b>	
Dimmbar	Nein
<b>Mechanik und Gehäuse</b>	
Kolbenausführung	Matt
Kolbenmaterial	Kunststoff
Produktlänge	600 mm
Kolbenform	T8
Nettogewicht (Stück)	0,095 kg
<b>Genehmigung und Anwendung</b>	
Energieeffizienzklasse	D
Energiesparendes Produkt	Ja
Zeichen & Zertifikate	RoHS Konformität CE Zeichen KEMA-KEUR(DEKRA) Zertifikat ENEC Zertifikat
Energieverbrauch kWh/1.000 Std.	8 kWh
EPREL-Registrierungsnummer	2144208
CE-Zeichen	Ja
EU RoHS-konform	Ja
Flackerwert (PstLM) – Flackerwert gemäß EN 61000-3-3	0,1
Messung der Sichtbarkeit des Stroboskopeffekts (SVM)	0,1
Umgebungstemperaturbereich	-20 bis +45 °C
Anteil an recyceltem Kunststoff (Post-Consumer)	40 %
<b>Anwendungsbedingungen</b>	
Eine Verwendung in geschlossenen Leuchten ist möglich	Yes
<b>Produktdaten</b>	
Bestell-Produktname	MAS LEDtube 600mm HO 7.6W830 T8
Gesamtbezeichnung des Produkts	MASTER LEDtube 600mm HO 7.6W830 T8
Gesamt-Produktcode	872110304415000
Bestellcode	04415000
Material-Nr. (12NC)	929004260202
Anzahl pro Verpackung	1
EAN/UPC – Produkt/Kiste	8721103044150
Zähler - Pakete pro Außenkarton	10
EAN Umverpackung	8721103044167

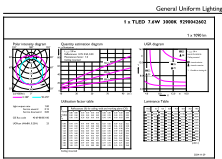
MASTER LED tube T8 KVG/VVG/230V

Abmessungsskizzen

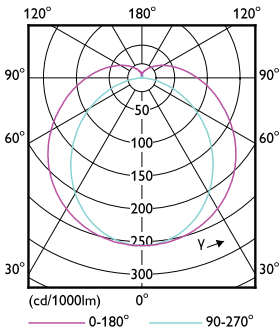


Product	D1	D2	A1	A2	A3
MAS LEDtube 600mm HO 7.6W830 T8	25,8 mm	28 mm	588,5 mm	595,5 mm	602,5 mm

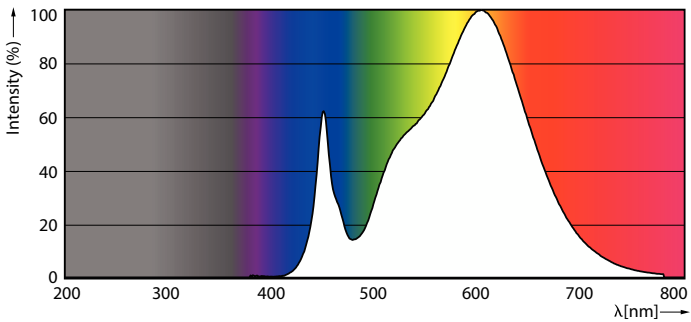
Photometrische Daten



General uniform lighting - MAS LEDtube 600mm HO 7.6W830 T8



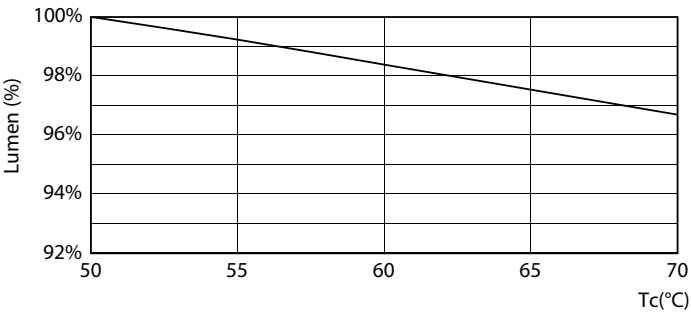
Light Distribution Diagram - MAS LEDtube 600mm HO 7.6W830 T8



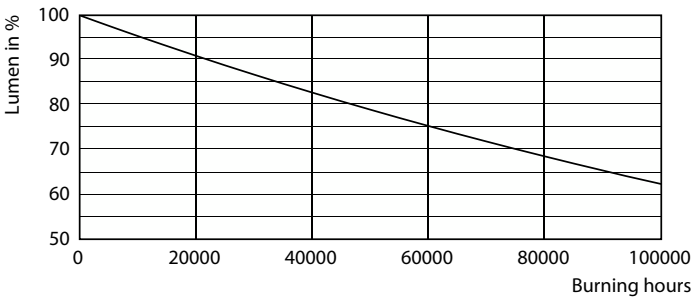
Spectral Power Distribution Colour - MAS LEDtube 600mm HO 7.6W830 T8

MASTER LED tube T8 KVG/VVG/230V

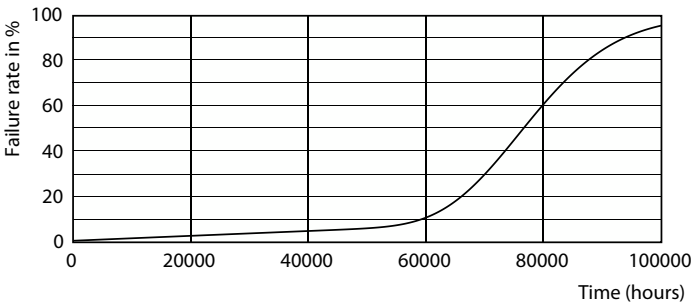
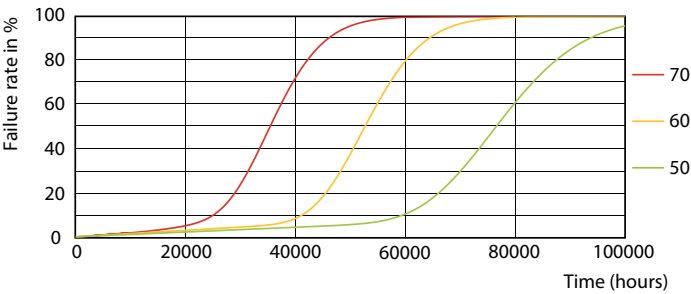
Lebensdauer



Lumen Maintenance Diagram - MAS LEDtube 600mm HO 7.6W830 T8

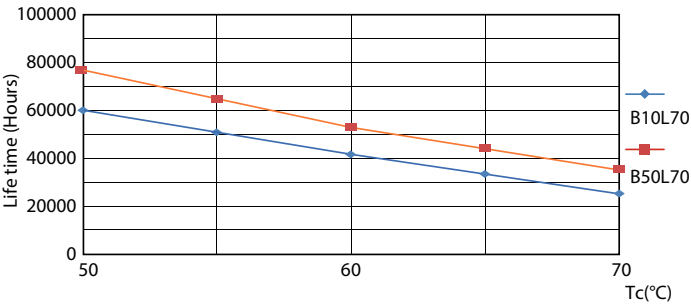


Lumen Maintenance Diagram - MAS LEDtube 600mm HO 7.6W830 T8



LEDtube-75K-5070-FailureRate-LED

Life Expectancy Diagram



LifetimeVsTc

## MASTER LED tube T8 KVG/VVG/230V

